

ご利用いただける方

- ☆ 原則、葛飾区内にお住まいの方
- ☆ 精神科等に継続的に通院されている方
 - ※主治医と相談無く服薬を中断されている方の利用はお断りしています。
 - ※送迎サービスはございません。

ご利用までの流れ

見学 → 体験 → 振り返り → 登録
※体験1ヶ月

お気軽にお問い合わせください。

開所時間・休館日

(開所時間)

火・水・木・金・土曜日 11:00~17:00

(休館日)

日・月曜日・祝日・年末年始(12/28~1/3)

※その他、事務整理日・祝日振替日等で休館日になる場合がございます。



ホームページ



社会福祉法人アムネかつしか

地域活動支援センターコパン

〒125-0051 葛飾区新宿 3-9-11

- ・京成線 「京成高砂」駅より 徒歩 15分
- ・JR常磐線「金町」駅より 徒歩 20分
- ・都営バス【草39】
「亀有警察署前」下車 徒歩 5分
- ・京成タウンバス 【有70】
「東京かつしか赤十字母子医療センター」下車 徒歩 3分
- ・京成タウンバス【小54】
「亀有警察署前」下車 徒歩 5分

なんかうまくいかない…

自分だけ？

みんなどうしてるんだろう…



地域活動支援センターコパン
03-5876-6320

amener

コパンは、自分の目的やペースに合わせて、**ふらっと**来て、**ふらっと**帰れるところです。

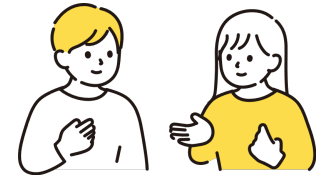
自主活動・地域交流



- **フリースペース**で読書をしたり、仲間と会話をしたり、**各種プログラム**に参加することができます。

※下記は、プログラム例です。下記以外もございます。

- | | | | | |
|----------|-----------|---------|---------|---------|
| ・創作サークル | ・コパン Cafe | ・卓球 | ・ミーティング | ・ウォーキング |
| ・レジン | ・ラジオ体操 | ・モルック | ・ボードゲーム | ・出前講座 |
| ・アイロンビーズ | ・自力整体 | ・パソコン講座 | ・ストレッチ | ・その他 |
| ・ガーデニング | ・予防体操 | ・DVD鑑賞会 | ・脳トレ | |



相談



基本相談

- 日常で困っていることなどについて **面談**や**電話相談**ができます。

※面談は事前予約制となります。

※電話相談は回数と時間の制限がございます。

※電話相談は、相談専用電話におかけください。

特定相談支援(計画相談)

- 地域で安心して暮らすための**プラン**を作成し、必要な**障害福祉サービス**の申請や変更のお手伝いをします。

地域移行支援

- 病院等から**退院して地域で安心して暮らす**ための準備を一緒に進めていきます。

地域定着支援

- 地域で安心して暮らすために、**常時の連絡体制**を図り、**緊急時**に相談することができます。

※特定相談支援、地域移行支援、地域定着支援は別途、契約が必要です。

よくある問い合わせ

Q. 障害者手帳がなくても利用できますか？

障害者手帳がなくても利用はできますが、継続的に精神科等へ受診されていることが必要になります。

Q. 見学はひとりでもできますか？

おひとりでも見学いただけます。必要に応じて、ご家族や関係機関の方々と情報共有し、連携させていただきます。